

SCHOCK



CONOS PRO
528006



www.schock.de/easy-conospro





PRODUKTMERKMALE ХАРАКТЕРИСТИКИ



600
23 5/8"

Anschlussschlauchlänge

Длина шлангов для подключения



3/8"

Gewindegröße Anschlusschlauch

Размер резьбы для подключения



360°

Schwenkbereich Угол поворота
излива



Seitenbrause

Душевая лейка



1800
70 7/8"

Anschlussschlauchlänge Seitenbrause

Длина шланга для лейки



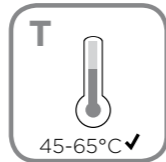
3 bar ✓

Wasserdruck

Давление воды



0,5 max 10



45-65°C ✓

Temperatur

Температура



max 80



3 bar 9l/min ✓

Wasserdurchlaufmenge

Скорость подачи воды

l/min →



SICHERHEITSHINWEISE ВАЖНЫЕ ЗАМЕЧАНИЯ

SCHOCK

- DEU** DIE GEWÄHRLEISTUNG VERFÄLLT BEI LAIENMONTAGE. SCHOCK EMPFIEHLT DIE VERWENDUNG DES GROBPARTIKELFILTERS SF-100 (629883). KEINEN CHLORREINIGER VERWENDEN.
- ENG** THE WARRANTY IS VOIDED BY NON-PROFESSIONAL INSTALLATION. SCHOCK RECOMMENDS THE USE OF THE SF-100 (629883) COARSE PARTICLE FILTER. DO NOT USE CHLORINE-BASED CLEANING AGENTS.
- ES** LA GARANTÍA CADUCA CUANDO EL MONTAJE NO ES REALIZADO POR PERSONAL ESPECIALIZADO. SCHOCK RECOMIENDA LA INSTALACIÓN DEL FILTRO CONTRA PARTÍCULAS GRUESAS SF-100 (629883). SE ADVIERTE NO UTILIZAR DETERGENTES QUE CONTENGAN CLORO.
- TR** YETKİLİ KİŞİLERCE YAPILMAYAN MONTAJLARDA GARANTİ GEÇERSİZ SAYILACAKTIR. SCHOCK SF-100 (629883) KALIN PARÇACIK FİLTRESİNİ KULLANMANIZI ÖNERİR. ASLA KLORLU TEMİZLEYİCİLER KULLANMAYINIZ.
- POL** GWARANCJA TRACI WAŻNOŚĆ W PRZYPADKU NIEWŁAŚCIWEGO MONTAŻU. SCHOCK ZALECA UŻYCIIE ZAWORU KĄTOWEGO Z FILTREM SF-100 (629883). NIE STOSOWAĆ ŚRODKÓW NA BAZIE CHLORU.
- RUS** ГАРАНТИЯ РАСПРОСТРАНЯЕТСЯ НА СМЕСИТЕЛИ УСТАНОВЛЕННЫЕ КВАЛИФИЦИРОВАННЫМ САНТЕХНИКОМ. SCHOCK РЕКОМЕНДУЕТ ИСПОЛЬЗОВАТЬ ФИЛЬТР ГРУБОЙ ОЧИСТКИ SF-100 (629883). НЕ ИСПОЛЬЗОВАТЬ ХЛОРСОДЕРЖАЩИЕ ЧИСТЯЩИЕ СРЕДСТВА.



WERKZEUGE
ИНСТРУМЕНТЫ



19 мм
23 мм
36 мм

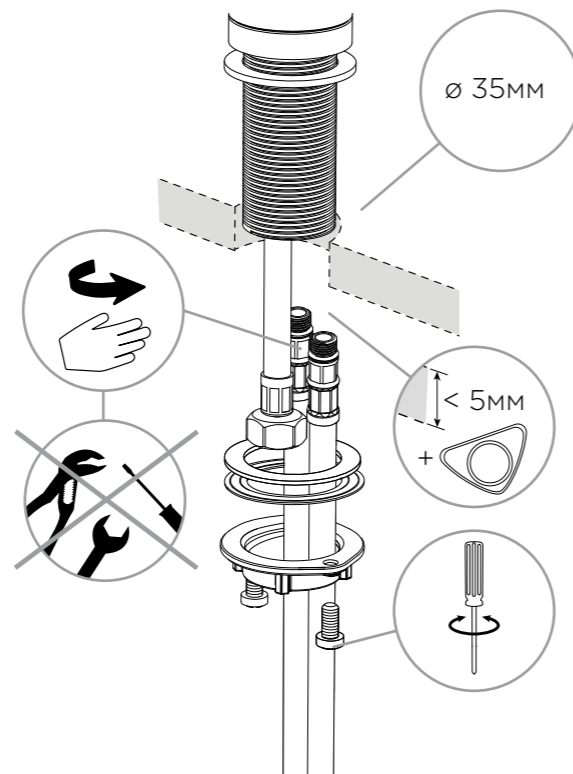


INSTALLATION
УСТАНОВКА

1

Anschlusschläuche handfest anziehen

Вручную затяните шланги подводки



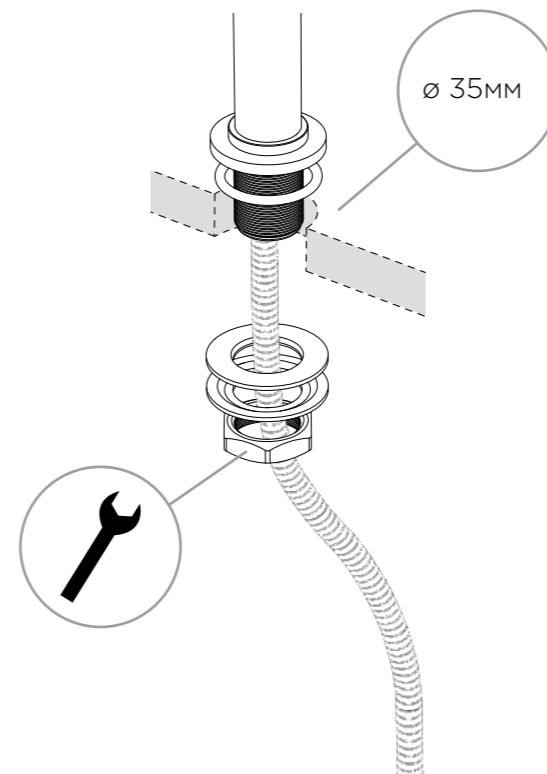
INSTALLATION
УСТАНОВКА

2



Anschlusschläuche handfest anziehen

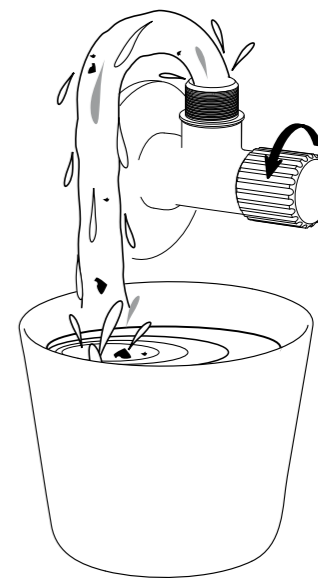
Установите душевую лейку



3

Eckventile vor der Installation gründlich ausspülen

Тщательно промойте трубы перед подключением смесителя



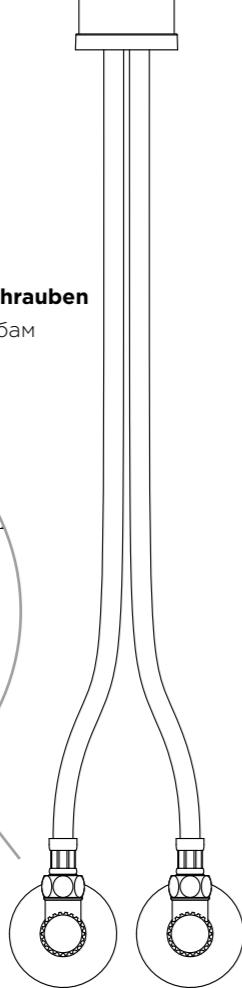
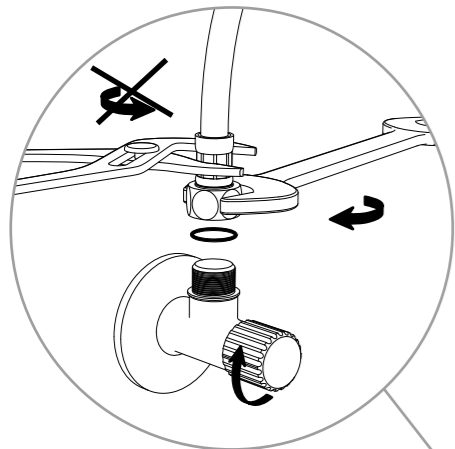


INSTALLATION УСТАНОВКА

4

Anschlusschläuche an Eckventile anschrauben

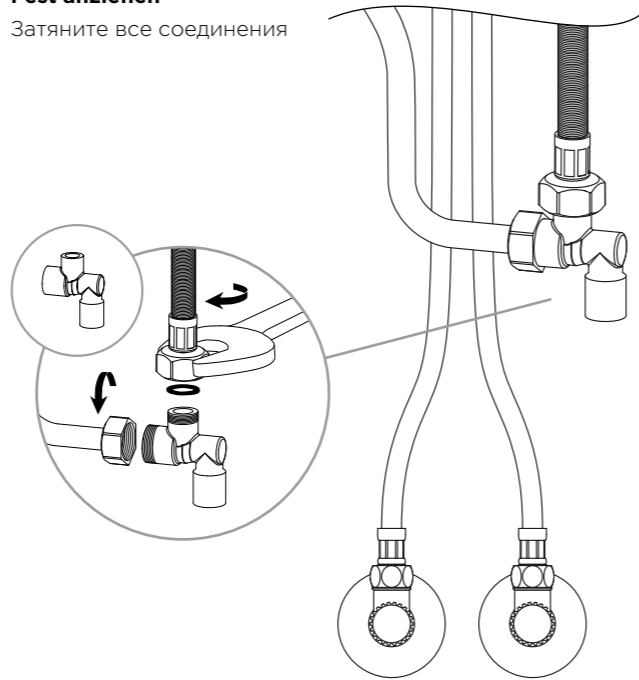
Подсоедините шланги подвода к трубам водоснабжения



5

Fest anziehen

Затяните все соединения



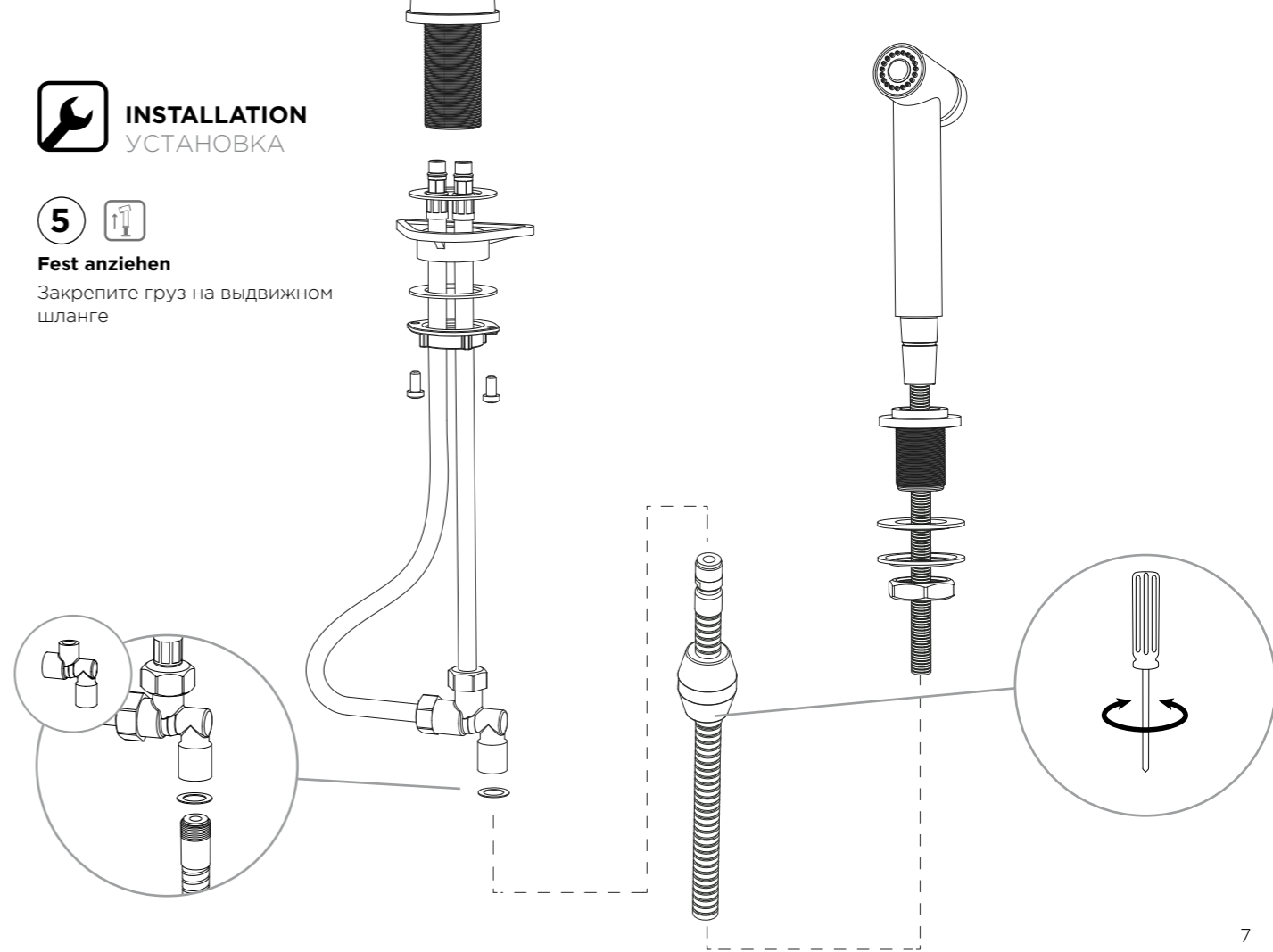
INSTALLATION УСТАНОВКА

5



Fest anziehen

Закрепите груз на выдвижном шланге



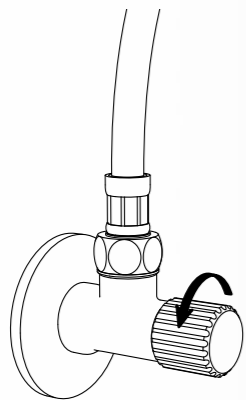


INSTALLATION УСТАНОВКА

6

Eckventile öffnen

Включите подачу воды и проверьте соединения на предмет протечек





WERKZEUGE
ИНСТРУМЕНТЫ



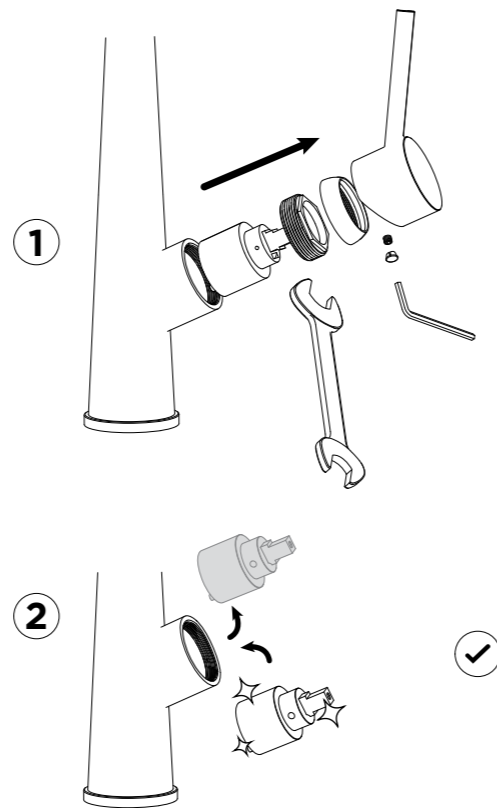
2,5 мм



30 мм

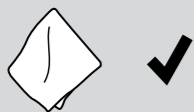
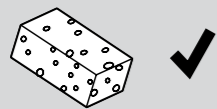


KARTUSCHENWECHSEL
ЗАМЕНА КАРТРИДЖА



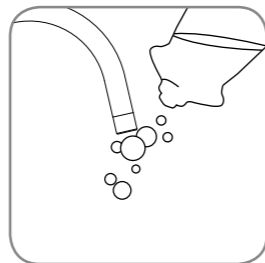


PFLEGEPRODUKTE
СРЕДСТВА ДЛЯ УХОДА

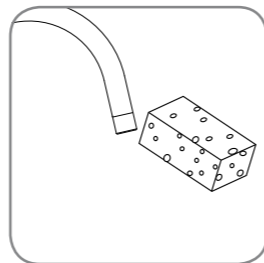


PFLEGEHINWEISE
УХОД

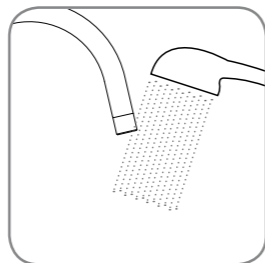
1.



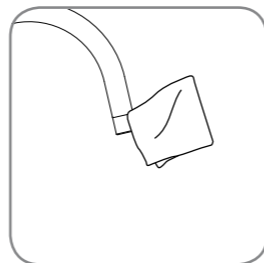
2.



3.



4.

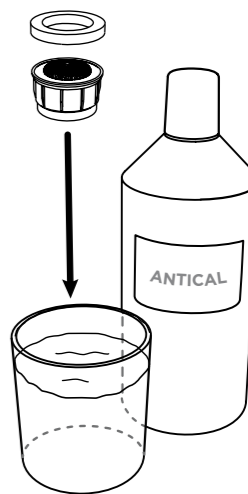
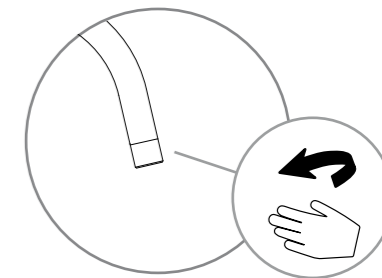


WERKZEUGE
ИНСТРУМЕНТЫ

Для очистки аэратора
инструменты не понадобятся



PERLATORREINIGUNG
ОЧИСТКА АЭРАТОРА



60 мин



ERSATZTEILE
СОСТАВНЫЕ ЧАСТИ

- ① 628741/1

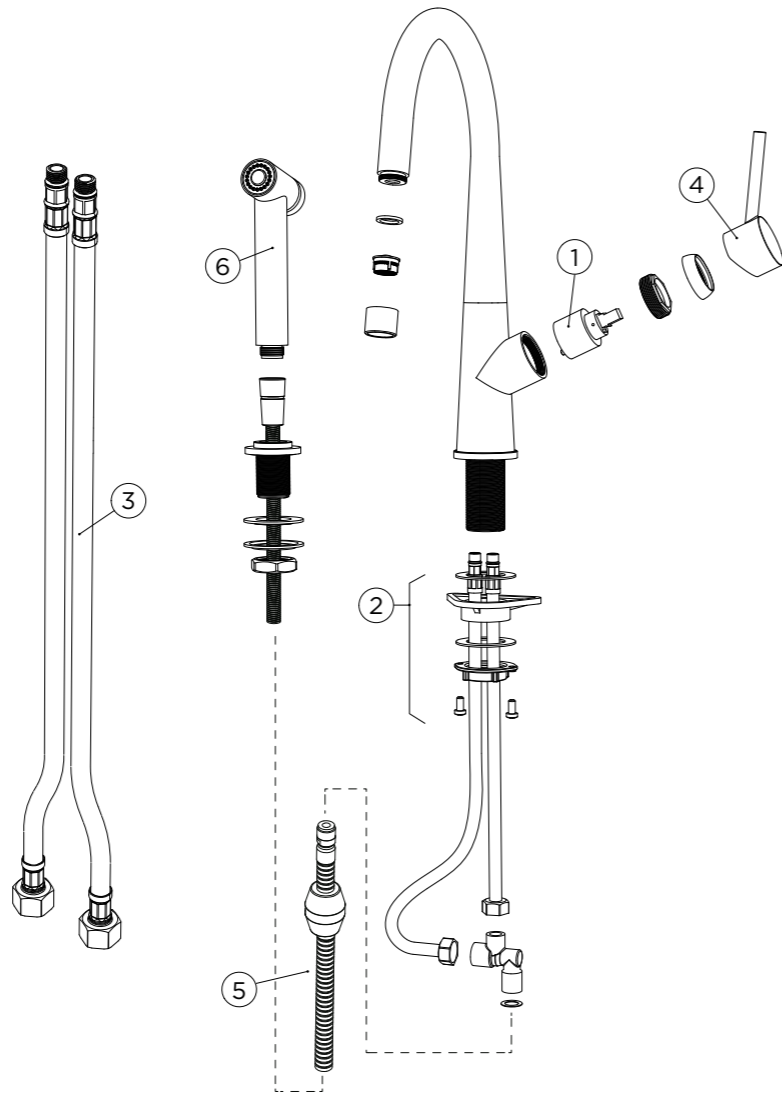
- ② 628740/2

- ③ 628740/3

- ④ 628783EDM

- ⑤ 628740/5

- ⑥ 628740/3



MASSE
РАЗМЕРЫ

SCHOCK

